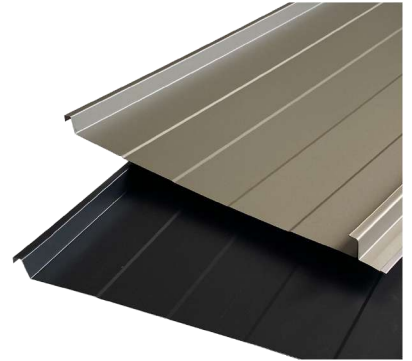


| フラットルーフ27

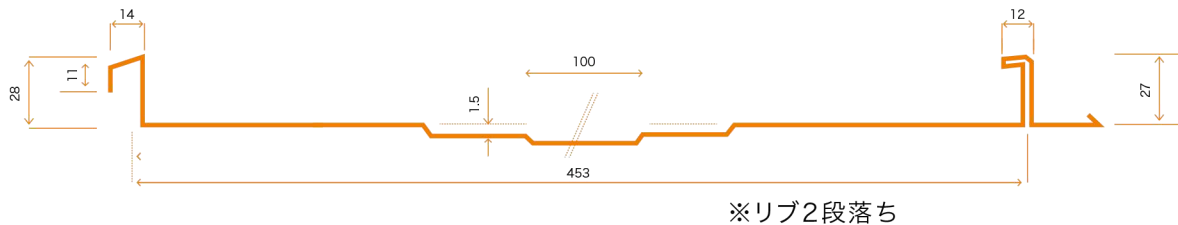
特徴

- 吊子一体工法によりハゼが密着し、防水テープを使用することにより、毛細管現象を防ぎ、水の浸入をシャットアウトします。
- ハゼ部に耐震性、耐熱性に強く防水性を備えた特殊なシールテープを入れ締め付ける事により、フラット工法の屋根に適した屋根材です。(シールテープ2mm×8mm又は2mm×10mm挿入可)
- 中間リブが無く、軒先もスッキリ意匠性も良く、作業効率もアップします。

《仕様》 ・板厚 0.35~0.4mm
・働き幅 455mm
・標準勾配 1/100以上



■ 図面



フラットルーフ27