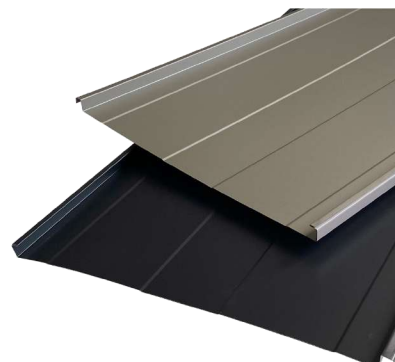


ウォール
| 平成-WALL

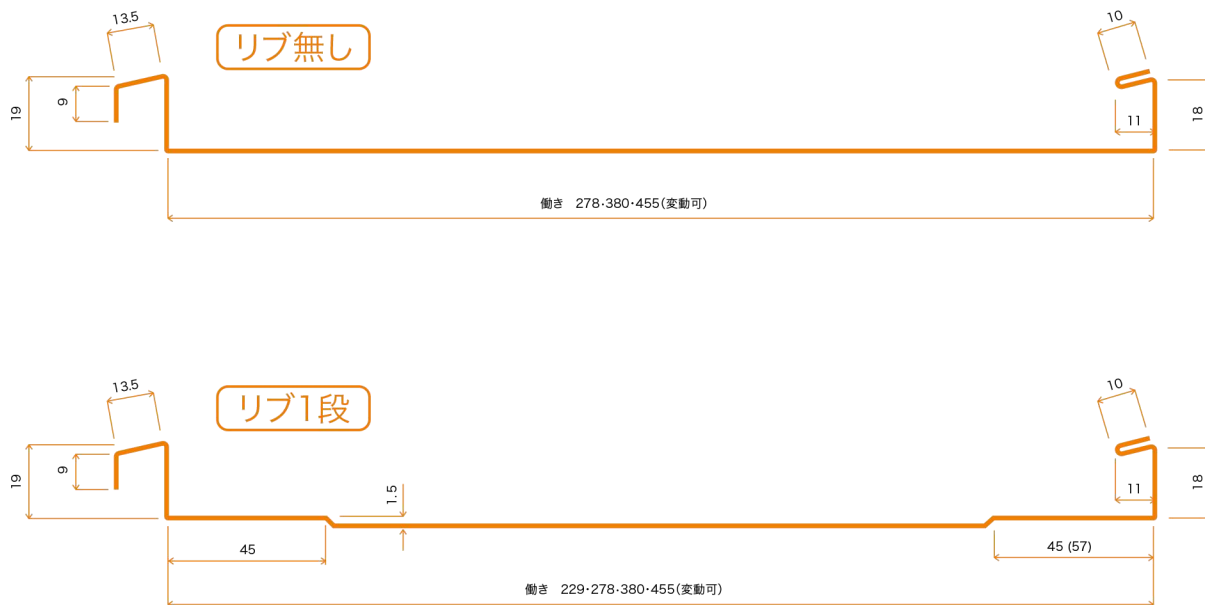
特徴

- 屋根にも壁にも自由自在・働き幅も自由自在。
- 特殊防水テープの使用により防水性を確保します。
(働き400mm以上 防水テープ2mm×8mm又は2mm×10mm挿入可)
- 瓦棒屋根、特殊ルーフの改修にも使用できます。

《仕様》 ・板厚 0.35~0.4mm
 ・働き幅 229~455mm
 ・標準勾配 1/100以上

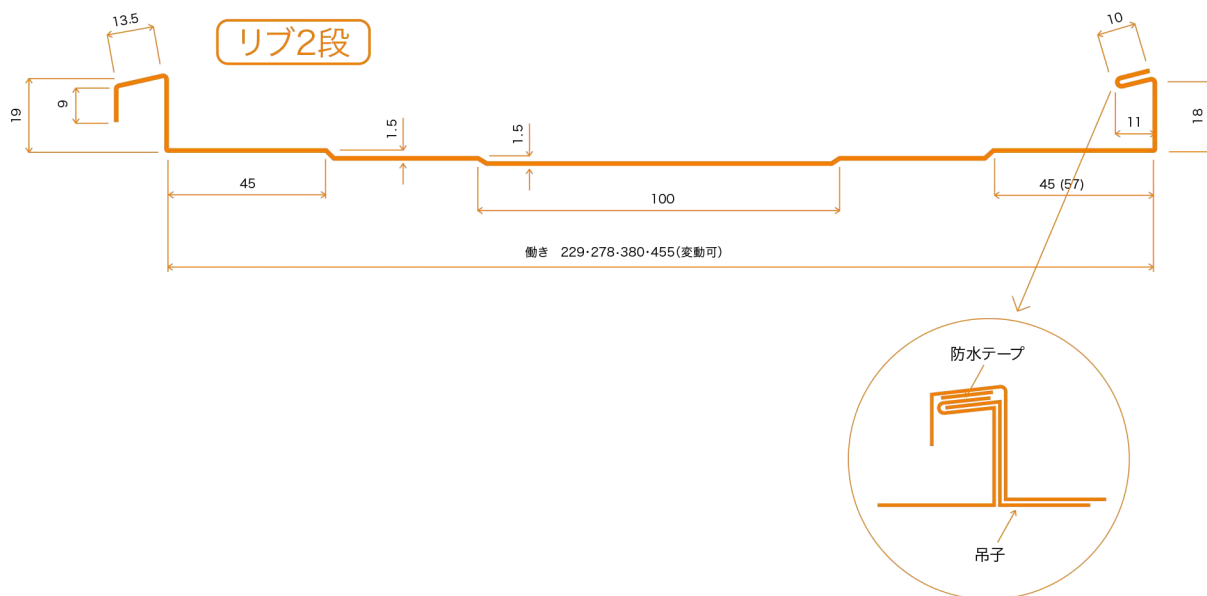


■ 図面



ウォール
平成-WALL

■ 図面



ウォール
平成-WALL